

Gebruik van het tool >Trace< om een keten van taken te filteren

Auteur: S. van Beek

© 2011-03-15

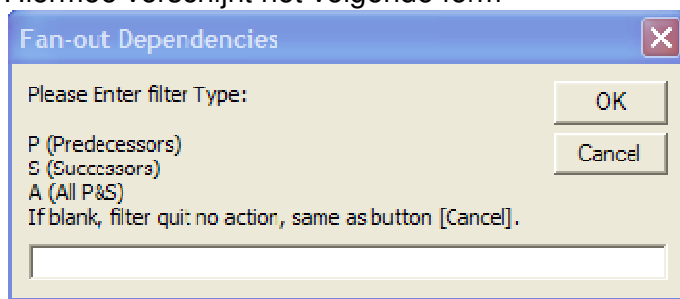
Als het tool nog niet in de Project planning beschikbaar is moet deze eerst worden overgezet van een planning waarin dit tool aanwezig is, zie de aanwijzingen in het document “Gebruik van items tussen planningen” waarin wordt beschreven hoe je het tool in een planning ter beschikking krijgt.

Hierna volgen de stappen voor het gebruik van het tool **Trace**.

Plaats de cursor op een task waarvan je de keten wilt zien.

- Open de form Macros met **Tools / Macro / Macros.....**
- Selecteer in form Macros **Trace**
- Activeer in form Macros button **[Run]**

Hiermee verschijnt het volgende form

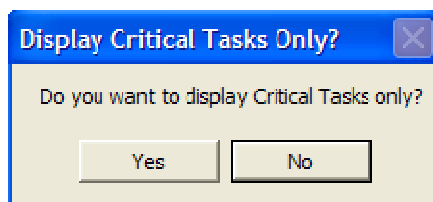


Geef op wat je wilt zien van de keten:

- P voor Predecessors
- S voor Successors
- A voor Predecessors & Successors

Ga verder met [OK]

Als de geselecteerde taak een taak is die tot een kritische keten behoort, volgt er nog een extra vraag en wel de volgende. Wil je alleen de keten zien van de kritische taken of ook de niet kritische taken in de keten.

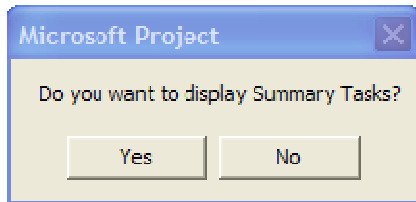


Wanneer de vraag

Do you want to display critical Tasks only (boled task) met [Yes] wordt beantwoord zullen alleen de taken worden weergegeven die tot de kritische keten behoren.

Hierbij moet men er wel aan denken dat kolom **Flag 20** met formule zoals omschreven in het document **Critical path aanduidingen in MS Project** van kracht moet zijn.

Als laatste volgt nog de vraag of je de keten met of zonder sommatie regels wilt zien.



Bij beantwoorden met [Yes] op deze vraag zul je de keten inclusief de top regels zien en bij [No] alleen de taken die tot de keten behoren.

Voordat de selectie verschijnt wordt aangegeven welke view wordt gebruikt te weten:

- ORG PROJECT
- Gantt Chart

In de selectie kunnen gewoon mutaties worden verwerkt die zullen gewoon meedraaien in het grotere geheel.

Met **Trace** en **Apply Filter** uit de Toolbar, zie beschrijving gebruik Toolbar, kun je tussen het filter Trace en All tasks switchen.